

Alfonso Mucha

2025
4.12
sat

6.22
sun

開館時間
9:40-18:00

[入場は17:30まで]

休館日

4月14日[月]・21日[月]・28日[月]

5月7日[水]・12日[月]・19日[月]・26日[月]

6月3日[火]・9日[月]・16日[月]

この春、麗しの女神
たちに会える

アルフォンス・

ミュシャ展

—アール・ヌーヴォーの華—



愛媛県美術館

本館1階[企画展示室1・2]

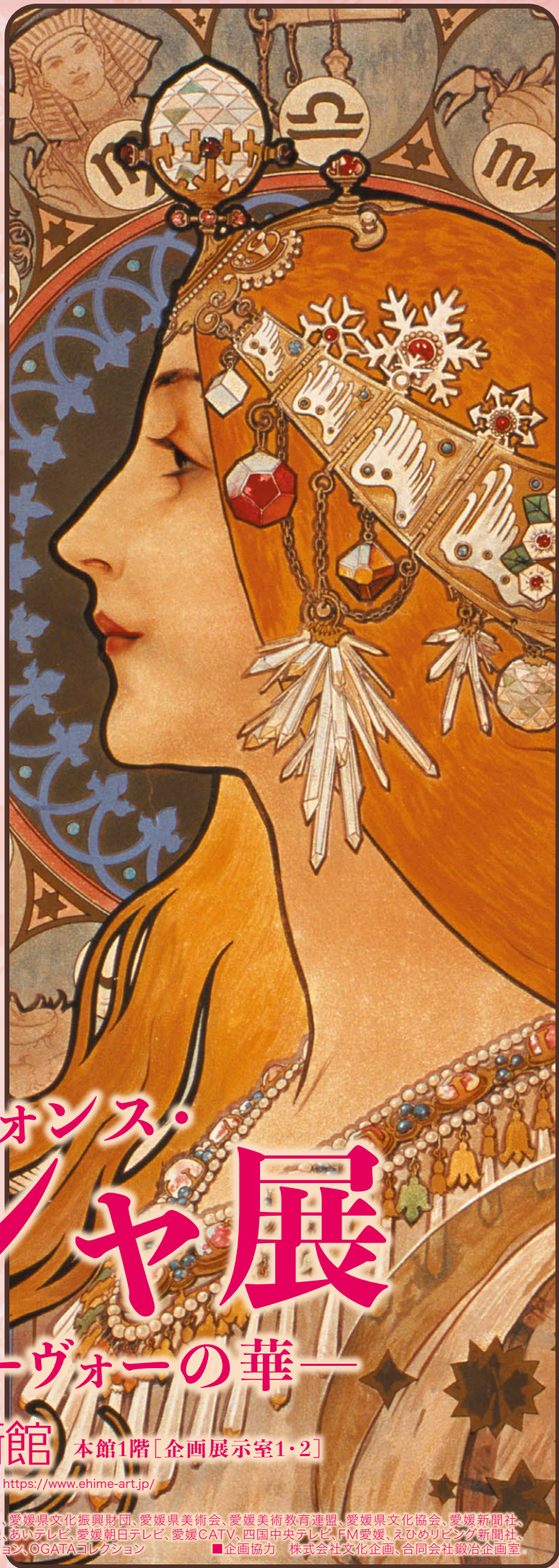
〒790-0007 愛媛県松山市堀之内 TEL:089-932-0010 <https://www.ehime-art.jp/>

■主催 「アルフォンス・ミュシャ展」実行委員会(愛媛県・南海放送)

■後援 愛媛県教育委員会、松山市、松山市教育委員会、愛媛県市町教育委員会連合会、愛媛県文化振興財団、愛媛県美術会、愛媛美術教育連盟、愛媛県文化協会、愛媛新聞社、朝日新聞松山総局、読売新聞松山支局、毎日新聞松山支局、NHK松山放送局、テレビ愛媛、あいテレビ、愛媛朝日テレビ、愛媛CATV、四国中央テレビ、FM愛媛、えひめリビング新聞社、RNC西日本放送、JRT四国放送、RKC高知放送

■展示協力 OZAWAコレクション、OGATAコレクション

■企画協力 株式会社文化企画、合同会社鍛冶企画室





1.



2.



3.



4.

四国初公開『星シリーズ4連作』(カラーリトグラフ)を含む 約500点の作品をこの春、愛媛で!

チェコ出身のアルフォンス・ミュシャ(チェコの発音では「ムハ」、1860-1939)は19世紀末のヨーロッパで巻き起こったアール・ヌーヴォーの代表的な画家です。

1888年にパリへ移住。偶然にも有名女優サラ・ベルナルの演劇ポスター《ジスモンダ》を手がけたことで一躍時代の寵児となり、グラフィックデザイナー、イラストレーター、画家として多彩な才能を発揮しました。本展ではパリ時代のポスター作品や装飾パネルに加え、図案集、雑誌、ポストカード、商品パッケージ、そして故郷チェコに帰国した後に制作された大作《スラヴ叙事詩》に関する資料など、**四国初公開の作品を含む約500点**を通してミュシャの作品の魅力余すことなくご紹介します。さらに**愛媛での特別展示**としてミュシャに傾倒し、大きな影響を受けた愛媛県出身の図案家 杉浦非水(1876-1965)を紹介する章を展開。また、展覧会の余韻を楽しめる心ときめくグッズも多数ご用意しています。



5.



6.



7.



8.

観覧料	一般	高大生	小中生
前売券	1,500円	600円	400円
当日券	1,700円	800円	600円

■ 前売期間:2月5日(水)~4月11日(金)

※団体(20名以上)は前売料金で当日入場できます。

※障がい者手帳等をお持ちの方とその介護者1名は無料です。

※本展観覧当日に限りコレクション展もご覧いただけます。

※未就学児は観覧無料です。

※前売券の大口購入で割引があります。詳しくは事務局までお問合せください。

前売券販売場所 当日券は会場とコンビニ各社で販売します。

- 愛媛県美術館(本館ミュージアムショップ)
- いよつ高島屋
- フジグラン県内各店
- 明屋書店県内各店(※一部除く)
- コープえひめ生活文化サービス
- ローソンチケット[Lコード:64127]
- チケットぴあ[Pコード:687-168]
- イープラス
- セブンチケット[セブンコード:109-127]



9.



10.

関連イベントの最新スケジュールは
イベントサイトをCheck!

ミュシャの世界的コレクター

尾形寿行氏のギャラリートークなど



イベントサイト



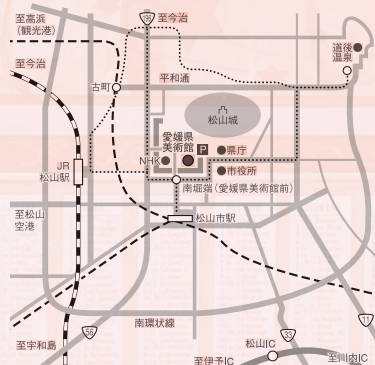
美術館サイト

1. 《春》1896年 OGATAコレクション
2. 《夏》1896年 OGATAコレクション
3. 《秋》1896年 OGATAコレクション
4. 《冬》1896年 OGATAコレクション
5. 《星シリーズ 月》1902年 OGATAコレクション
6. 《星シリーズ 宵の明星》1902年 OGATAコレクション

7. 《星シリーズ 北極星》1902年 OGATAコレクション
8. 《星シリーズ 明けの明星》1902年 OGATAコレクション
9. 杉浦非水(三越呉服店(エンゼル))1915年(大正4年) 愛媛県美術館
10. 杉浦非水(三越呉服店 春の新柄陳列会)1914年(大正3年) 愛媛県美術館

愛媛県美術館

〒790-0007 愛媛県松山市堀之内
TEL:089-932-0010
<https://www.ehime-art.jp/>



交通案内

城山公園内に美術館専用の駐車場はありません。県庁西駐車場(県庁前、東堀端より進入)は、2時間までご利用いただけます。※駐車台数に限りがありますので、できるだけ公共交通機関をご利用ください。※海車の場合は、交通渋滞を招きますので、路上での入庫待ちとはご遠慮ください。

- ◎ JR松山駅前より 道後温泉または松山市駅前行き市内電車で7分。「南堀端(愛媛県美術館前)」下車、徒歩3分。
- ◎ 松山空港よりリムジンバスで18分。「愛媛新聞社前」下車、徒歩9分。
- ◎ 松山インターチェンジより車で20分。

問合せ先

「アルフォンス・ミュシャ展」実行委員会事務局(南海放送)

TEL 089-915-3838[平日10:00~17:00]